

## SeCom - Die Schwesternruflösung für Seniorenheime

Ob Mittelstand oder international tätiges Großunternehmen – bei Avaya entstehen maßgeschneiderte Lösungen mit überzeugenden Systemen, umfassendem Service und erstklassiger Dienstleistung. Stellen Sie sich Ihre Module der Telekommunikation oder der webbasierten Informationstechnologie individuell zusammen und leben Sie mit Avaya die Möglichkeiten moderner Business Kommunikation.



### Nur ein Leitungsnetz für alle Dienste

SeCom steht für die intelligente Verbindung von Kommunikation und Sicherheit für Seniorenheime und -Pflegeeinrichtungen. In nur einem leistungsstarken System sind Schwesternrufanlage, senioren-

gerechte Telekommunikation, effiziente Leistungserfassung, „Betreutes Wohnen“, Alarmmanagement und Bewohnerverwaltung integriert. SeCom wird gleichzeitig den Anforderungen der Heimleitung, der Pflegekräfte sowie der Heimbewohner gerecht.



## SeCom – die ganzheitliche Lösung, von der alle profitieren

### Eine Investition in die Zukunft

Für Wohnernotrufanlagen in Altenpflegeheimen in Deutschland sind ausschließlich die Anforderungen der Heimmindestbauverordnung verbindlich. Trotzdem ist es ratsam, ein System zu wählen, das Ihre Investition im Hinblick auf neue Anforderungen und gesetzliche Vorschriften langfristig sichert. SeCom wurde speziell für Seniorenheime und Pflegeeinrichtungen entwickelt. Eine maßgeschneiderte Lösung, die kontinuierlich weiterentwickelt wird und in jeder Hinsicht ausbaufähig bleibt. Mit SeCom von Avaya sind Sie auch wirtschaftlich gesehen immer auf der sicheren Seite.

### Die Vorteile im Überblick

- Überwachter Wohnernotruf und komfortable Telekommunikation in einem System
- Nur ein Dienstleister bzw. Anbieter für Ihr gesamtes Notruf und Kommunikationssystem
- Geringe Installations- und Instandhaltungskosten
- Optimiertes Notrufmanagement, schnellere Betreuung, bessere Personalauslastung
- Hoher Investitionsschutz durch modularen Aufbau und Schnittstellenkonzept zur Anbindung von bestehenden Systemen
- Mehr Mobilität und bessere Erreichbarkeit für Ihr Pflegepersonal
- Spezielle Telefonapparate für Senioren und Menschen mit Behinderungen
- Sicherheitsstandards nach EN 50134 und nach DIN VDE 0834
- Barrierefreiheit gemäß VDI6008
- Effizientes Alarm- und Gebührenmanagement
- Detaillierte Dokumentation aller Notrufvorgänge

## Die normgerechte Lösung für Seniorenheime

### Mehr Sicherheit

Planer fordern häufig die Erfüllung der DIN VDE 0834 (Rufanlagen in Krankenhäusern, Pflegeheimen etc.). Das für die hessischen Heimaufsichten zuständige Regierungspräsidium in Gießen dagegen lehnt die dort zwingend vorgeschriebenen Leuchtzeichen (Licht- ruf) über Bewohnerzimmern als „unwohnlich“ ab. Datenschützer sehen sogar eine Verletzung der Persönlichkeitsrechte durch optische oder akustische Bedarfsmeldungen in Flurbereichen, die für die Allgemeinheit zugänglich sind. Dieser Argumentation folgt auch die Richtlinie VDI 6008 barrierefrei Lebensräume – Anforderungen an die Elektro- und Fördertechnik.

Für Seniorenresidenzen und Einrichtungen des „Betreuten Wohnens“ ist die Europeanorm für Personenhilferufanlagen EN 50134 von wachsender Bedeutung. Wichtige Anforderungen aus dieser Europeanorm werden von Schwesternrufanlagen nach DIN VDE 0834 oft nicht erfüllt; zu kleine Auslösetasten für Notrufe, fehlende Greifringe an Zugtastern oder zu geringe unterbrechungsfreie Stromversorgung sind die Folgemängel.

## Für alle Fälle flexibel

Die modulare SeCom Systemlösung passt sich Ihrem jeweiligen Konfigurationsbedarf flexibel an. Egal ob Sie lediglich die Heimmindestbauverordnung, die EN 50134 oder die DIN VDE 0834 erfüllen möchten. Die SeCom Notrufauflösekomponenten wurden unter Berücksichtigung dieser Normen entwickelt. Spezifische Anforderungen, wie z. B. Farbflursignallampen nach VDE 0834 können jederzeit nachgerüstet werden.

## Mit Sicherheit mehr Komfort und Mobilität für alle

Komfortable Kommunikation und überwachter Notruf – Alles in einem System

Bislang basierten Notruflösungen meist auf einem der Telefonanlage angeschlossenen PC mit Einschubkarten für potenzialfreie Kontakte bzw. für zentral gesteuerte Notruf-funktionen. Die Notrufkomponenten werden dabei aus der TK-Anlage und mittels lokaler Netzstecker gespeist. Mit SeCom geht Avaya neue Wege und kann so den besonderen Sicherheitsanforderungen für den Wohnernotruf besser gerecht werden. Im Zusammenspiel mit den dezentralen MFV-Wahlgebern (SeCom Dialler) bilden der PC-unabhängige Alarmkonverter (AVK) und das Avaya Kommunikationssystem das Herzstück dieser innovativen Notrufsteuerung. Wahlgeber und Notrufkomponenten werden unabhängig von der TK-Anlage durch die zentrale und überwachte Stromversorgung SeCom Energia mit 24 Volt Spannung versorgt.

## Die Vorteile dieses Konzepts

- PC-unabhängiger Notruf
- Notrufsignalisierung auf Signal-leuchten – selbst bei Totalausfall der TK-Anlage
- Einfacher „Plug und Play“-Austausch der Komponenten für die Alarmauslösung („dezentrale Intelligenz“)
- Permanente Überwachung aller Notruf-Komponenten
- Überwachung der TK-Anlage
- Überwachung der Stromversorgung
- Rufspeicherung bei Stromausfall gemäß DIN VDE 0834

## Mehr Komfort und Flexibilität für alle

Die Vorteile von SeCom gegenüber klassischen Schwesternrufsystemen liegen in der Ganzheitlichkeit des Systems. So ermöglichen Flexibilität und Modularität des integrierten Systems kosteneffizient den Einsatz von DECT- und WLAN-Infrastrukturen und die Integration komfortabler Telekommunikationsmöglichkeiten für Heimbewohner und Verwaltung.

Im SeCom-Szenario übertragen die dezentralen Wahlgeber in den Bewohnerzimmern die Notrufe, Assistenzrufe und Anwesenheits-meldungen ggf. direkt zu den Flur-signalleuchten und gleichzeitig über die Telekommunikationsanlage zum Alarmkonverter. Dort werden sie identifiziert und um Zusatz-informationen über den Auslöser oder die Auslösekomponente ergänzt. Der Alarmkonverter bewertet dabei auch Vital- und Systemmeldungen und steuert ihre Weiterleitung. Die Meldungen erscheinen als Klartext auf beliebigen Ausgabemedien – z. B. DECT- und WiFi-Handsets, Protokolldrucker, Anzeigedisplays, Bildschirmarbeits-plätze.

## Mehr Sicherheit für die Bewohner

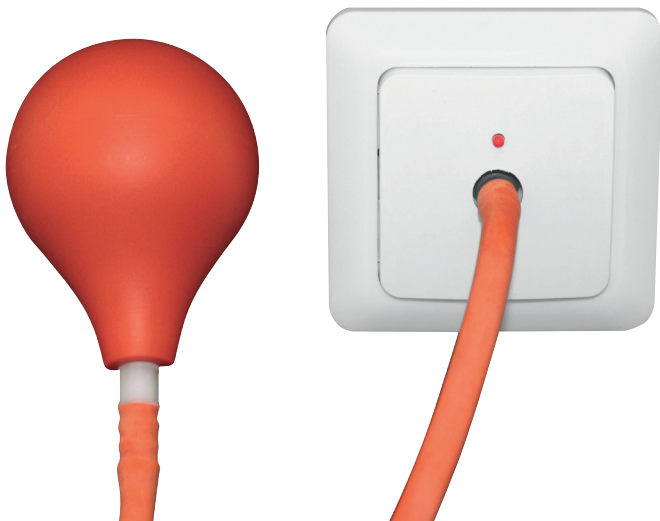
Der Bewohner kann seinen Notruf über eine extra Notruftaste am Telefon, über Funkfinger, Birntaster oder Zugtaster absetzen. Die Not-rufauslösung wird durch ein rotes Leuchtsignal am Wohnertelefon oder an der Auslösekomponente bestätigt. Dabei wird wiederum die Freisprechfunktion der Bewohner-telefone SeCom Excellence und SeCom Grande für den Pflegerück-ruf aktiviert, auch wenn der Notruf vom Birntaster oder Funkfinger ausgelöst wurde. Notrufe haben im SeCom-Szenario immer Präferenz. Ein Notruf erfolgt also auch dann, wenn mit dem Telefonapparat im Bewohnerzimmer telefoniert wird und im dazugehörigen Bad ein Alarm per Zugtaster erfolgt.

## Notrufmanagement mit Mehrwert

Die „dezentrale Intelligenz“ der SeCom-Wahlgeber ermöglicht nicht nur die permanente Überwachung bzw. Sicherung aller angeschlossenen Komponenten inklusive der Telefonleitung. Ein weiteres wichtiges Leistungsmerkmal ist die Identifizierung der Pflegekräfte mittels codierter Anwesenheitsklinken. Alle eingehenden Notrufe können hinsichtlich der Zeit bis zur Hilfeleistung und der Dauer der Betreuung protokolliert und dokumentiert werden. Eine automatische Notrufwiederholung stellt sicher, dass kein Alarm verloren geht. Alle Rufe müssen quittiert bzw. umgehend bearbeitet werden.



SeCom Funkfinger



SeCom Pneumatik-Balltaster

## Auch außerhalb wohnende Senioren sind in das Heim-Notrufsystem eingebunden

### Aus extern wird intern

Mit SeCom können auch außerhalb der Einrichtung lebende Senioren über das öffentliche Telefonnetz problemlos in das stationäre Bewohnernotruf-System einbezogen werden. Der Unterschied zu herkömmlichen Bewohnernotrufsystemen liegt bei SeCom in der speziellen Notrufweiterleitung. Diese identifiziert externe Teilnehmer wie interne; Pflegekräfte erhalten – zum Beispiel auf dem DECT-Handset – die Klartext-Info, dass ein externer Notruf von Frau Mustermann aus der Musterstraße vorliegt. Darüber hinaus kann selbstverständlich auch die Pflegeprotokollierung von externen Bewohnern wie „intern“ geführt werden.

### Jederzeit erreichbar

Das SeCom Szenario ermöglicht sowohl die Weiterleitung der Notrufe auf GSM-Handys als auch die protokollgestützte Aufschaltung der gesamten Einrichtung. Zum Beispiel als „Nachtschaltung“ auf Hausnotrufzentralen (HNZ). Voraussetzung dafür ist, dass die Bewohner mit SeCom Excellence Telefonapparaten ausgestattet sind, und dass Ihre Hausnotrufzentrale das weit verbreitete „ANT-Protokoll“ unterstützt. In diesem Fall kann Ihre Zentrale über die normale Wechselsprechtaste mit dem Notrufenden kommunizieren.

## Barrierefreies Telefonieren mit höchstem Sicherheitskomfort

Die Wohnertelefone SeCom Excellence und SeCom Grande wurden von Avaya speziell für den Einsatz im SeCom Bewohnernotruf-System entwickelt. Beide Apparate sind mit beleuchteter Notruftaste, Schwesternklinkenbuchse, Vitalmeldetaste, Beruhigungsanzeige, Freisprecheinrichtung, Betriebsanzeige und Induktivkoppler für Hörgerätetauglichkeit ausgestattet.

SeCom Excellence



SeCom Grande



SeCom BWW 3



### SeCom Excellence

Dieses seniorengerechte Tischtelefon bietet große, konkav eingebettete Wähltasten, Kontrastfarben für Höreraufnahme und Ziffernblock und „lebenslange“ antibakterielle Oberflächen durch eine patentierte, organische – nicht toxische – Kunststoffbeimischung.

### SeCom Grande

Der SeCom Grande ist ein Telefonapparat für Menschen mit Behinderung. Er verfügt über eine Großflächentastatur mit einstellbarer Tastaturempfindlichkeit („Zitterfaktor“). In Kombination mit SeCom AMM und Schwesternklinkensteckern können beide Apparate auch für die Leistungserfassung genutzt werden.

### SeCom BWW

Speziell für das „Betreute Wohnen“ ist das SeCom Notrufwählgerät BWW konzipiert. SeCom BWW kann sowohl an Nebenstellen als auch an das öffentliche Fernmeldenetz angeschlossen werden und bietet Ihnen die Auswahl unter 3 Betriebsarten:

- Als Solitärgerät für die freie Programmierung von Zielwahlnummern, die bei Notruf angewählt werden
- Als SeCom Wählgerät mit identifizierbarem Notruf an die SeCom Empfangseinrichtung
- Als Hausnotrufwählgerät: das Notrufsignal erfolgt via ANT-Protokoll an die HNZ



## SeCom – die optimale Basis für die wirtschaftliche und flexible Organisation Ihrer Einrichtung

SeCom Applikationen für die Bewohnerverwaltung und das Gebühren- und Alarmmanagement

Die Applikationen SeCom GDV, SeCom AMM und SeCom Alarm Status Monitor können gemeinsam und flexibel auf einem Rechner oder in einer virtuellen Maschine genutzt werden. Durch ihre gegenseitige Datenbankkompatibilität werden zum Beispiel Bewohnerstammdaten der einen Applikation automatisch auch für die andere nutzbar. Auf diese Weise gestaltet sich die Datenpflege besonders effizient und bedienerfreundlich. Dabei sind sowohl 1 Platz-Konfigu-

rationen als auch Client Server-LANs möglich. Die SeCom Applikationen unterstützen das internationale Standardprotokoll des Gesundheitswesens HL7 für den Datenaustausch mit z.B. Heimverwaltungsprogrammen. Als Betriebssystem wird Windows 2008 Server eingesetzt.

### Einfaches Gebührenabrechnen über SeCom GDV

Bei der SeCom GDV handelt es sich um ein Telefon-Gebührenabrechnungssystem mit integrierter Bewohner und Gebührenlimitverwaltung (mit Telefonberechtigungssteuerung), Anrufschutz- und Rufweiterleitungssteuerung innerhalb der Bewohnermaske. Voraussetzung dafür ist ein Avaya Kommunikationssystem.

## Die perfekte Ergänzung – Alarm Status Monitor

Der SeCom Alarm Status Monitor ist ein komplementäres Softwaremodul zu SeCom.

Alle Alarmmeldungen vom SeCom AMM-Server können an beliebigen Bildschirmarbeitsplätzen im Browser angezeigt werden. Dies kann als Alarmliste erfolgen oder die Alarmergebnisse werden in einer Grafik (Gebäudeplan) dargestellt. Dabei erscheinen die Bewohnernotrufe, Assistenzrufe und Wiederholungsalarmergebnisse farblich differenziert. Jede Anzeige beinhaltet Name, Ruf- bzw. Zimmernummer, Meldungsart und Meldungszeit.

## SeCom AMM – effektives Alarmmanagement

SeCom AMM ist eine vielseitige Software für Ihr Alarmmanagement. AMM dient gleichermaßen der Notruf- und Vitalmeldesteuerung (Alarm- und Nachtgruppen, Stationen, Vitalüberwachungszeiträume usw.) wie der Systemmelde- und Notrufbetriebsdokumentation. Die integrierte Bewohnerverwaltung bietet einen individuellen, piktogrammgestützten Maßnahmenkatalog für Notfälle. Das zusätzliche SeCom AMM-Modul „Leistungserfassung“ erlaubt es TK-Anlagen-Kennziffern freie Leistungstexte zuzuordnen. Die Leistungen können am Bewohnertelefon und/oder am Bildschirm eingegeben werden. Neben dem Leistungsreport nach Bewohnern ist optional ein Datensatzexport in Excel möglich.

## Problemlose Anbindung von „Desorientierten-Fürsorge-Systemen“ und Heimverwaltungsprogrammen

Ihr Vorsprung mit SeCom –

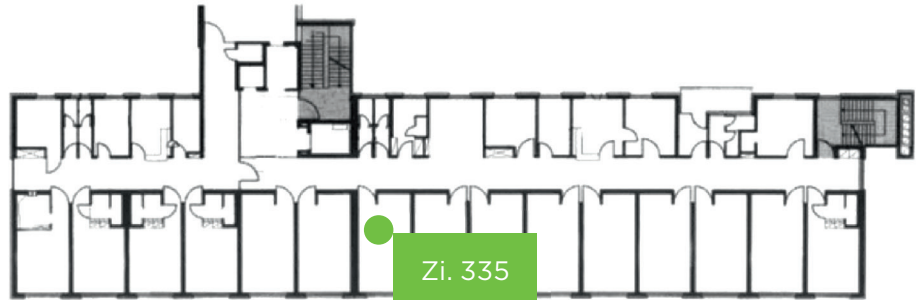
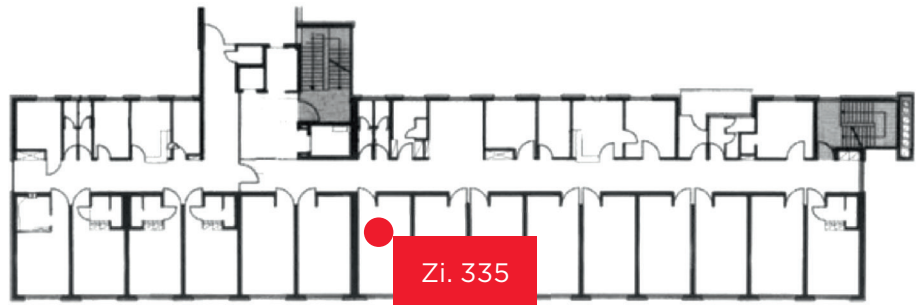
Sie haben jederzeit die Möglichkeit, weitere Bausteine und Lösungen zu integrieren

- Für die „Desorientierten-Fürsorge“ (Läufererkennungssysteme) besitzt SeCom eine Schnittstelle mit VIP-Protokoll
- Für den Datenaustausch mit Pflegedokumentations- und Heimverwaltungsprogrammen steht Ihnen die SeCom HL7-Kopplung zur Verfügung. Sie wird von vielen Softwareanbietern unterstützt, unter anderem von der Zapf Systemhaus GmbH – Oldenburg.

## Weitere Services rund um SeCom

### Outsourcing-Konzept

Im Zusammenhang mit SeCom hat Avaya für Bauherren und Betreiber von Senioreneinrichtungen ein detailliertes Outsourcing-Konzept entwickelt. Im Mittelpunkt stehen interessante Dienstleistungen rund um Ihre Kommunikation. Die dafür benötigte Infrastruktur wird von Avaya bereitgestellt.



Grafische Alarmdarstellung („Auslösung“ und „Pflege vor Ort“)

### Service rund um die Uhr

Der technische Service von Avaya bzw. seine 24-Stunden-Bereitschaft sichert den Betreibern und Bewohnern von Seniorenheimen die Gewissheit, dass in kritischen Situationen sofort, zuverlässig und zu jeder Zeit Hilfe alarmiert wird.

### Kein Schaden bei Schäden

Elektronische Systeme sind in der Wirtschaft unentbehrlich. Aber Störungen oder gar Totalausfälle können, nicht nur in finanzieller Hinsicht, folgenschwere Auswirkungen haben. Mit unserem umfassenden Schutzpaket können Sie Ihre gesamte Betriebseinrichtung sowie alle damit verbundenen wirtschaftlichen Risiken gegen Schadensfälle absichern – mit nur einer Police. Fragen Sie uns; wir beraten Sie individuell nach Ihren Erfordernissen.

## SeCom Bewohnernotruf von Avaya

Der SeCom Bewohnernotruf wurde von der TÜV Rheinland Product Safety GmbH Köln mit einem Gutachten erfolgreich nach DIN VDE 0834 Verwendungsbereich A geprüft. SeCom ist in Deutschland und im europäischen Ausland bereits über 1.600 Mal installiert und hat sich mit großem Erfolg bewährt. Überzeugen Sie sich selbst von der Leistungsfähigkeit dieser Avaya Systemlösung speziell für Ihre Einrichtung.

## Über Avaya

Avaya ist ein weltweiter Anbieter von Kommunikationssystemen für Unternehmen jeder Größenordnung. Dazu gehören Lösungen für Unified Communications, Contact Center und Datennetze sowie Dienstleistungen. Weitere Informationen finden Sie auf [www.avaya.de](http://www.avaya.de).

Avaya Deutschland GmbH  
Avaya GmbH & Co. KG  
Theodor-Heuss-Allee 112  
D-60486 Frankfurt /Main  
T 0800 GO AVAYA bzw.  
T 0800 4 62 82 92  
[infoservice@avaya.com](mailto:infoservice@avaya.com)  
[avaya.de](http://avaya.de)

Avaya Austria GmbH  
Donau-City-Str. 11  
A-1220 Wien  
T +43 1 87870-0  
[avaya.at](http://avaya.at)

Avaya Switzerland GmbH  
Hertistrasse 31  
CH-8304 Wallisellen  
T +41 44 878 1414  
[avaya.ch](http://avaya.ch)

© 2013 Avaya Inc., Avaya Deutschland GmbH und Avaya GmbH & Co. KG. Alle Rechte vorbehalten.  
Alle durch ®, ™ oder SM gekennzeichneten Marken sind eingetragene Marken, Service-Marken bzw. Marken von Avaya Inc.

10/13 Uscha • IND3675 • GE • Änderungen vorbehalten • Gedruckt in Deutschland auf 100% chlorfreiem Papier.